

VENA DIFFICILE

VENIPUNTURA ECOGUIDATA

Maria Tabini

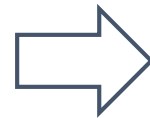
Dipartimento di Medicina Interna, Unità Malattie Rare, Fondazione IRCCS Ca' Granda
Ospedale Maggiore Policlinico MILANO

Day Hospital Malattie Rare

VENA DIFFICILE – VENIPUNTURA ECOGUIDATA

Incannulare una vena nella nostra realtà diventa sempre più difficile:

- ❖ Punture ripetute
- ❖ Vene fibrotiche
- ❖ Presenza di cicatrici
- ❖ Aspettative di vita aumentate



Disagio e sofferenza

VENA DIFFICILE – VENIPUNTURA ECOGUIDATA

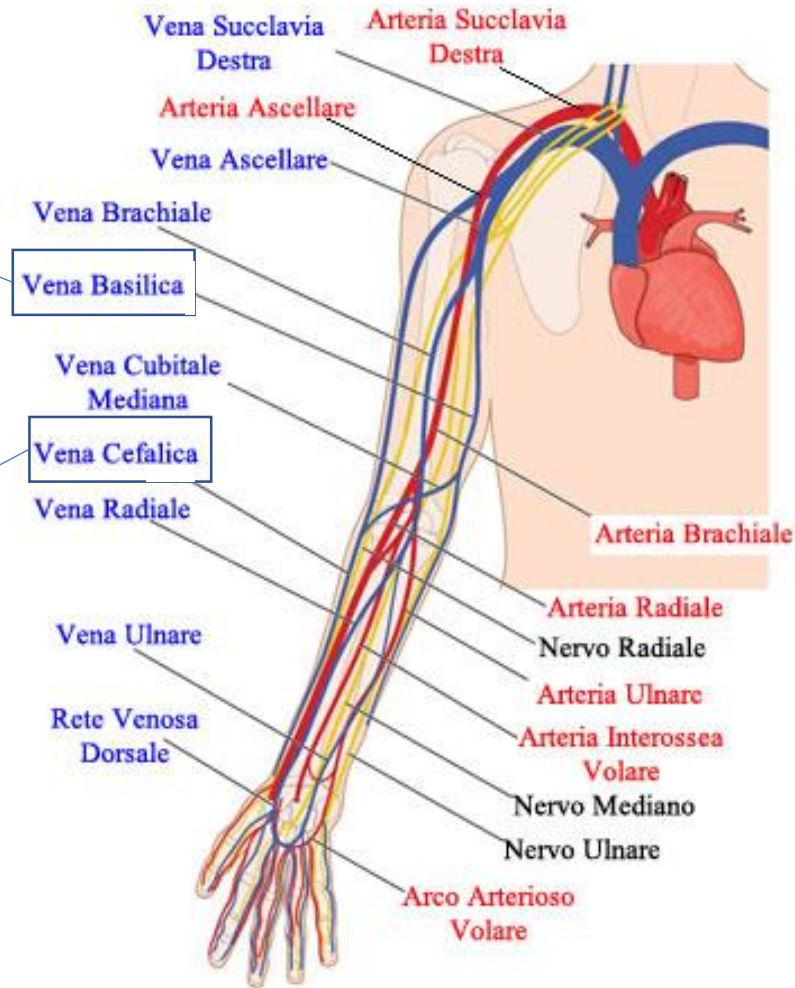


AGGIORNAMENTO

VENA DIFFICILE – VENIPUNTURA ECOGUIDATA

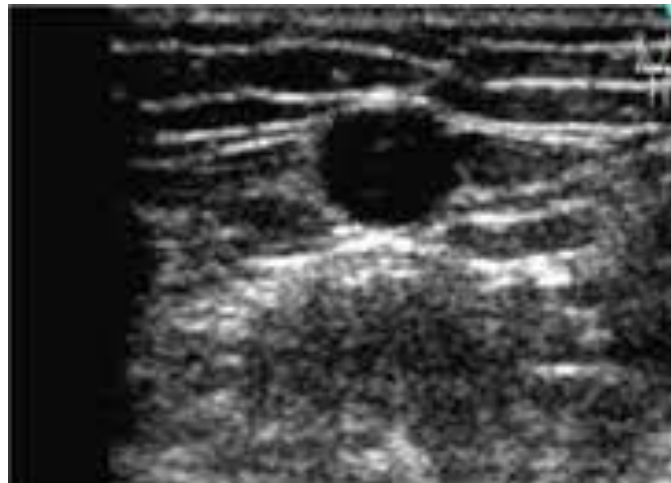
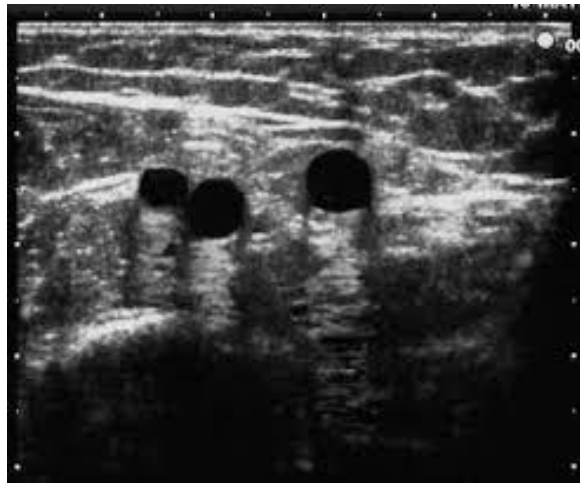
Vena Basilica

Vena Cefalica

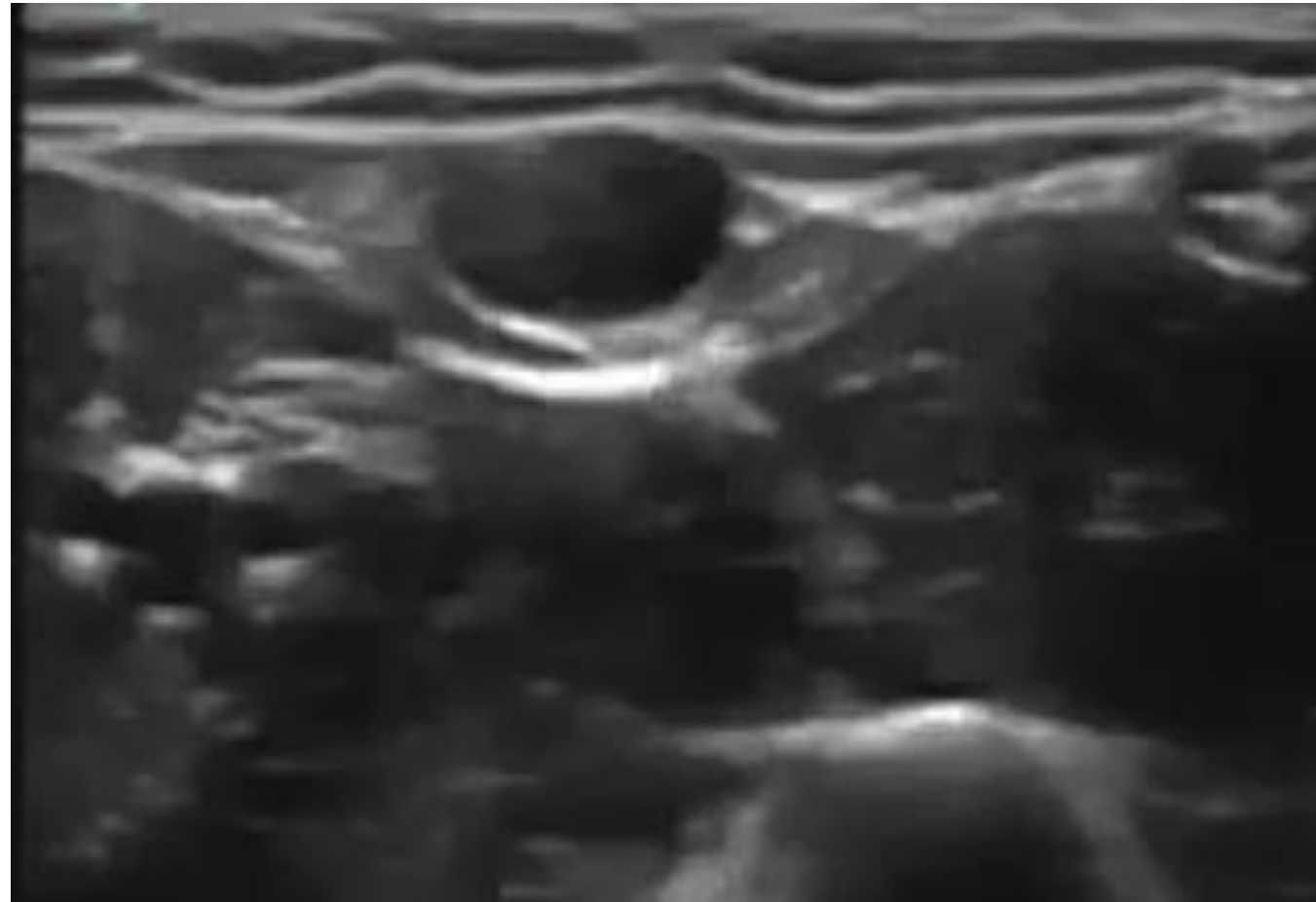


VENA DIFFICILE – VENIPUNTURA ECOGUIDATA

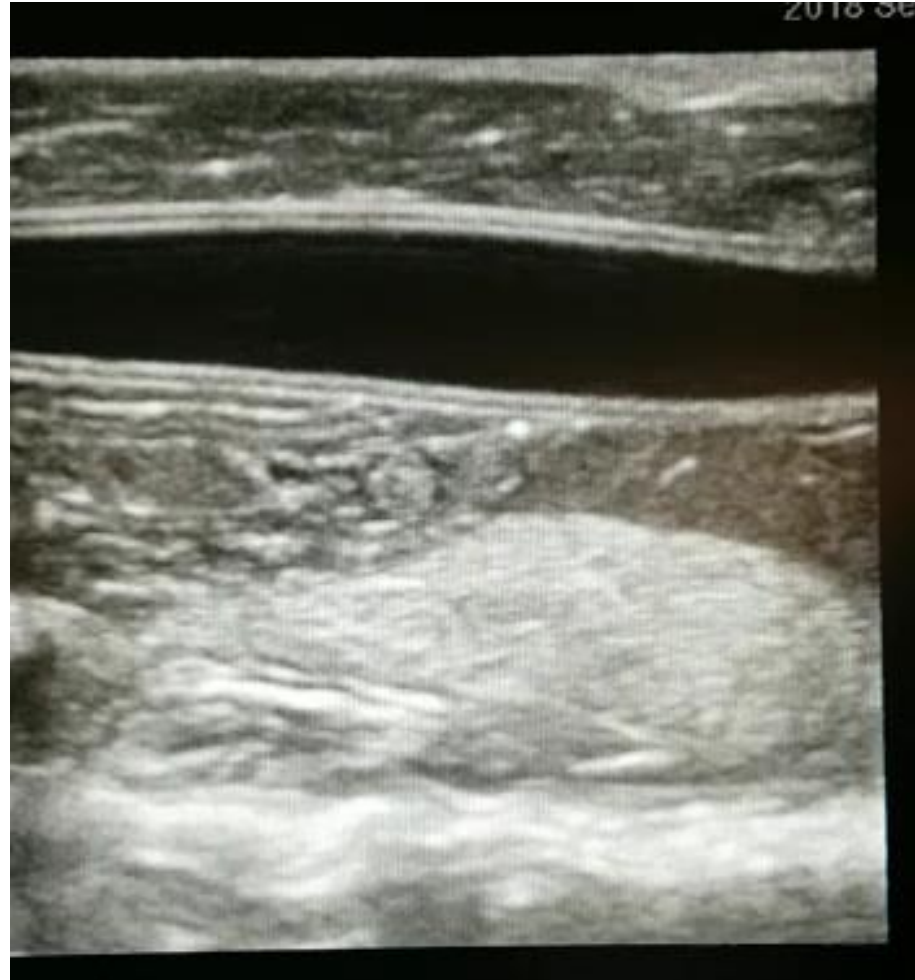
- In sezione trasversa la vena si presenta tondeggiante scura, anecogena; schiacciando con la sonda è facilmente comprimibile e i margini sono poco evidenti
- In sezione trasversa l'arteria si presenta tondeggiante scura, anecogena; **MA** schiacciando con la sonda non è comprimibile ed è pulsatile, con margini netti
- Nervo tondeggiante multilobato e non comprimibile



VENA DIFFICILE – VENIPUNTURA ECOGUIDATA



VENA DIFFICILE – VENIPUNTURA ECOGUIDATA

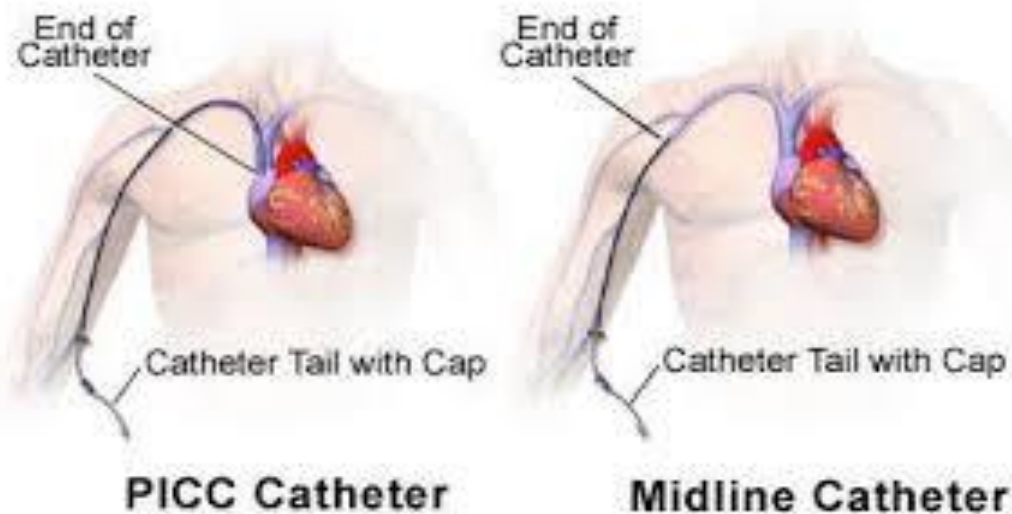


VENA DIFFICILE – VENIPUNTURA ECOGUIDATA

Negli ultimi anni, nel nostro centro, diversi pazienti per svariati motivi hanno avuto bisogno di infondere il desferal in vena anche in modo continuativo per più mesi.

Le ripetute punture hanno reso gli accessi venosi sempre più critici.

Con l'utilizzo di un catetere venoso (Picc, Midline) il problema può essere risolto.



PICC – MIDLINE – MINI-MIDLINE

- PICC: Catetere Centrale ad Inserzione Periferica - fino a 6 mesi - atrio destro - 50 cm.
Utilizzo consigliato: farmaci vescicanti, irritanti, nutrizione parenterale con osmolarità > 800, necessità di prelievi ripetuti e frequenti, necessità di monitoraggio emodinamico.
Uso intraospedaliero ed extraospedaliero a lungo termine.
- MIDLINE: Catetere Periferico - 3/4 mesi - vena succlavia o ascellare - 20 cm.
Utilizzo consigliato: farmaci non vescicanti, non irritanti, idratazione.
Uso intraospedaliero ed extraospedaliero a medio termine.
- MINI-MIDLINE: Cannula Periferica Lunga - 15 giorni - 10 cm.
Utilizzo consigliato: farmaci non vescicanti, non irritanti, idratazione.
Uso intraospedaliero a breve termine.

VENA DIFFICILE – VENIPUNTURA ECOGUIDATA

*CERCARE DI CONSERVARE AL MEGLIO IL PATRIMONIO VENOSO
DEI NOSTRI PAZIENTI AIUTEREBBE AD AVERE UNA VITA
MIGLIORE E AD AVERE MINOR TIMORE DELLA SEDUTA
TRASFUSIONALE*



L'UTILIZZO DI STRUMENTI IDONEI AIUTA

GRAZIE PER L'ATTENZIONE

